

## ПОСТАНОВЛЕНИЕ

АДМИНИСТРАЦИИ городского округа САРАНСК

от 16 сентября 2022 г.

№1333

**Об утверждении документации по внесению изменений в документацию по планировке территории, ограниченной проспектом 70 лет Октября и улицами Косарева, Волгоградская, Севастопольская г. Саранска, включая проект межевания, в части изменения планировки территории (проект планировки территории, проект межевания территории), предназначенной для размещения объекта коммунального обслуживания «КТП» в районе ул. Севастопольская г. Саранска**

Принимая во внимание обращение Акционерного общества Технической фирмы «Ватт» от 24 июня 2022 года № 23-376 (вх. № 464/5-58 от 24 июня 2022 года), в соответствии с Федеральным законом от 6 октября 2003 года № 131-ФЗ «Об общих принципах организации местного самоуправления в Российской Федерации», статьями 45, 46 Градостроительного кодекса Российской Федерации, постановлением Администрации городского округа от 5 июля 2011 года № 1677 «Об утверждении документации по планировке территории, ограниченной проспектом 70 лет Октября и улицами Косарева, Волгоградская, Севастопольская г. Саранска, включая проект межевания» (с изменениями, внесенными постановлениями Администрации городского округа Саранск от 22 мая 2017 года № 1094, от 23 мая 2017 года № 1106, от 26 июня 2017 года № 1362, от 18 октября 2021 года № 1609), постановлением Администрации городского округа Саранск от 26 апреля 2022 года № 629 «О подготовке документации по внесению изменений в документацию по планировке территории, ограниченной проспектом 70 лет Октября и улицами Косарева, Волгоградская, Севастопольская г. Саранска, включая проект межевания, в части изменения планировки территории (проект планировки территории, проект межевания территории), предназначенной для размещения объекта коммунального обслуживания «КТП» в районе ул. Севастопольская г. Саранска», постановлением Главы городского округа Саранск от 21 июля 2022 года № 209-ПГ «О вынесении на публичные слушания документации по внесению изменений в документацию по планировке территории, ограниченной проспектом 70 лет Октября и улицами Косарева, Волгоградская, Севастопольская г. Саранска, включая проект межевания, в части изменения планировки территории (проект планировки территории, проект межевания территории), предназначенной для размещения объекта коммунального обслуживания «КТП» в районе ул. Севастопольская г. Саранска», с учетом протокола о результатах публичных слушаний по документации по внесению изменений в документацию по планировке территории, ограниченной проспектом 70 лет Октября и улицами Косарева, Волгоградская, Севастопольская г. Саранска, включая проект межевания, в части изменения

планировки территории (проект планировки территории, проект межевания территории), предназначенной для размещения объекта коммунального обслуживания «КТП» в районе ул. Севастопольская г. Саранска, проведенных 11 августа 2022 года, заключения о результатах публичных слушаний, опубликованного в газете «Саранский Вестник» от 24 августа 2022 года № 37 (139), иных прилагаемых документов Администрация городского округа Саранск **постановляет:**

1. Утвердить документацию по внесению изменений в документацию по планировке территории, ограниченной проспектом 70 лет Октября и улицами Косарева, Волгоградская, Севастопольская г. Саранска, включая проект межевания, в части изменения планировки территории (проект планировки территории, проект межевания территории), предназначенной для размещения объекта коммунального обслуживания «КТП» в районе ул. Севастопольская г. Саранска, согласно приложению к настоящему постановлению (заказчик – АО ТФ «Ватт»).

2. Считать документацию, указанную в пункте 1 настоящего постановления, действующей при полном выполнении требований, предъявляемых действующими на момент реализации документации Генеральным планом городского округа Саранск и Правилами землепользования и застройки городского округа Саранск.

3. Контроль за исполнением настоящего постановления возложить на Заместителя Главы городского округа Саранск – Директора Департамента перспективного развития Администрации городского округа Саранск.

4. Настоящее постановление вступает в силу со дня его официального опубликования.

**Глава городского округа Саранск**

**И. Ю. Асабин**

Приложение  
к постановлению Администрации  
городского округа Саранск  
от 16 сентября 2022 г. № 1333

**Состав документации по внесению изменений в документацию по планировке территории, ограниченной проспектом 70 лет Октября и улицами Косарева, Волгоградская, Севастопольская г. Саранска, включая проект межевания, в части изменения планировки территории (проект планировки территории, проект межевания территории), предназначенной для размещения объекта коммунального обслуживания «КТП» в районе ул. Севастопольская г. Саранска**

<b>№ п/п</b>	<b>Наименование документа</b>
1.	Пояснительная записка
2.	Графическая часть

2.1.	Основная часть проекта планировки территории:
2.1.1.	Чертеж планировки территории. М 1:500
2.2.	Материалы по обоснованию проекта планировки территории:
2.2.1.	Схема расположения элементов планировочной структуры М 1:1000
2.2.2.	Схема, отображающая местоположение существующих объектов капитального строительства, в том числе линейных объектов, подлежащих сносу. Схема границ зон с особыми условиями использования территории М 1:500
2.2.3.	Результаты инженерных изысканий М 1:500
2.3.	Основная часть проекта межевания территории:
2.3.1.	Чертеж межевания территории М 1:500
2.4.	Материалы по обоснованию проекта межевания территории:
2.4.1.	Чертеж границ существующих земельных участков. Чертеж местоположения существующих объектов капитального строительства. Чертеж границ зон с особыми условиями использования территории М 1:500

## Состав документации по планировке территории

### ОСНОВНАЯ ЧАСТЬ ПРОЕКТА ПЛАНИРОВКИ ТЕРРИТОРИИ

#### РАЗДЕЛ 1. Проект планировки территории. Графическая часть

№№ п/п	Наименование	Лист	Масштаб
1.	Чертеж красных линий. Чертеж границ зон планируемого размещения линейных объектов	ПП-1	1:500

В связи со спецификой проектируемой территории в составе проекта планировки территории не разрабатывались следующие чертежи:

- Чертеж границ зон планируемого размещения линейных объектов, подлежащих реконструкции в связи с изменением их местоположения.

#### РАЗДЕЛ 2. Положение о размещении линейных объектов

### МАТЕРИАЛЫ ПО ОБОСНОВАНИЮ ПРОЕКТА ПЛАНИРОВКИ ТЕРРИТОРИИ

#### РАЗДЕЛ 3. Материалы по обоснованию проекта планировки территории. Графическая часть.

№№ п/п	Наименование	Лист	Масштаб
1.	Схема расположения элементов планировочной структуры	ПП-2	1:10 000
2.	Схема использования территории в период подготовки проекта планировки территории.	ПП-3	1:500
3.	Схема границ зон с особыми условиями использования территорий, особо охраняемых территорий, лесничеств.	ПП-4	1:500
4.	Схема конструктивных и планировочных решений.	ПП-5	1:500

В связи со спецификой проектируемой территории в составе проекта планировки территории не разрабатывались следующие чертежи:

- схема организации улично-дорожной сети и движения транспорта;  
- схема вертикальной планировки территории, инженерной подготовки и инженерной защиты территории;  
- схема границ территорий объектов культурного наследия;  
- схема границ территорий, подверженных риску возникновения чрезвычайных ситуаций природного и техногенного характера.

#### РАЗДЕЛ 4. Материалы по обоснованию проекта планировки территории. Пояснительная записка

Приложение 1: Материалы и результаты инженерных изысканий

					134/17/23/21-23-215			
Изм.	Кол.уч	№ докум.	Подпись	Дата	Проект планировки территории Проект межевания территории	Стадия	Лист	Листов
Разработал		Будаев Е.И.				П	1	
Дир.		Будаев Е.И.			ООО «ГЕОГАРАНТ»			

## ПРОЕКТ МЕЖЕВАНИЯ ТЕРРИТОРИИ

### РАЗДЕЛ 1. Проект межевания территории. Графическая часть

№.№ п/п	Наименование	Лист	Масштаб
1.	Чертеж межевания территории	ПМ-1	1:500

### РАЗДЕЛ 2. Проект межевания территории. Текстовая часть

#### МАТЕРИАЛЫ ПО ОБОСНОВАНИЮ ПРОЕКТА МЕЖЕВАНИЯ ТЕРРИТОРИИ

### РАЗДЕЛ 3. Материалы по обоснованию проекта межевания территории. Графическая часть.

№.№ п/п	Наименование	Лист	Масштаб
1.	Материалы обоснования проекта межевания территории.	ПМ-2	1:500

### РАЗДЕЛ 4. Материалы по обоснованию проекта межевания территории. Пояснительная записка.

										Лист
Изм.	Кол.уч	№ докум.	Подпись	Дата	134/17/23/21-23-215					









Для предотвращения и уменьшения загрязнения атмосферного воздуха предусматриваются следующие мероприятия:

- непосредственно на участках производства работ предусматривается обязательное осуществление контроля за нормативным содержанием окиси углерода и акронима в выхлопных газах от автотранспорта и самоходных кранов, выполняемое технической службой ОГМ подрядчика;

- выполнение мероприятий по регулированию выбросов в период наступления неблагоприятных метеорологических условий, когда ожидается штиль, туман, приземные температурные инверсии (запрещение большого объема сварочных работ на открытом воздухе; обеспечение бесперебойной работы ПГОУ; смещение во времени технологических процессов на источниках выбросов загрязняющих веществ);

- применение при строительстве только серийно изготавливаемого оборудования и механизмов.

#### **9. Информация о необходимости осуществления мероприятий по защите территории от чрезвычайных ситуаций природного и техногенного характера, в том числе по обеспечению пожарной безопасности и гражданской обороне**

На проектируемой территории объектов гражданской обороны нет, размещение новых объектов также не планируется. В непосредственной близости от проектируемого линейного объекта пожароопасных зданий и сооружений нет.

Возможными источниками чрезвычайных ситуаций техногенного и природного характера на проектируемой территории могут являться:

-пожары и аварии на объектах и сетях газо-, энерго-, тепло-, и водоснабжения;

-автомобильная дорога по которой перевозятся пожароопасные вещества, в т.ч. ГСМ, при разливе которых возможно образование зон разрушений и пожаров.

Исходя из назначения проектируемой территории и требований ГУМ РФ по делам ГО и ЧС дополнительных инженерно-технических мероприятий ГО на планируемой территории не предусматривается. Пожарная безопасность проектируемой территории обеспечивается соблюдением правил противопожарной безопасности при проектировании и эксплуатации объекта.

					134/17/23/21-23-215	Лист
Изм.	Кол.уч	№ докум.	Подпись	Дата		

# МАТЕРИАЛЫ ПО ОБОСНОВАНИЮ ПРОЕКТА ПЛАНИРОВКИ ТЕРРИТОРИИ

## Раздел 4. Материалы по обоснованию проекта планировки территории.

### Пояснительная записка

#### 1. Описание природно-климатических условий территории, в отношении которой разрабатывается проект планировки территории

Участок проектирования расположен в восточной части г.о. Саранска Республики Мордовия.

Район строительства относится ко II В климатическому району.

Климат умеренно-континентальный, для него характерно сравнительно теплое лето и умеренно-морозная зима с устойчивым снежным покровом.

Средняя температура января  $-12,3^{\circ}\text{C}$ , июля  $+19,2^{\circ}\text{C}$ , колебания температур между летом и зимой составляют от  $-44,0^{\circ}\text{C}$  до  $+39,0^{\circ}\text{C}$ .

Среднегодовая норма осадков составляет 558 мм, в феврале – 28 мм, июле – 73 мм. Дожди наблюдаются в течении всего года.

Рельеф основной части ровный, спокойный. Значительных перепадов высотных отметок местности не наблюдается. Падение уклона поверхности рельефа направлено в северную сторону.

Климат умеренно-континентальный с выраженной сменой сезонов года. Основные климатические характеристики и их изменения определяются влиянием общих и местных факторов: солнечной радиации, циркуляции воздушных масс атмосферы, подстилающей поверхности.

Положение территории в секторе умеренно-континентального климата определяет устойчивость увлажнения; чередование влажных и засушливых годов.

Проектируемый объект находится за границами водоохранных зон поверхностных водных объектов и зон затопления паводковыми водами. В процессе строительства и эксплуатации проектируемый объект негативного воздействия на поверхностные водные объекты оказывать не будет, так как находится за пределами водоохранных зон поверхностных водотоков.

					134/17/23/21-23-215	Лист
Изм.	Кол.уч	№ докум.	Подпись	Дата		

## 2. Обоснование определения границ зон планируемого размещения линейных объектов

Граница зон планируемого размещения линейного объекта установлена по габаритам проектируемой КТП и кабельной линии.

## 3. Обоснование определения границ зон планируемого размещения линейных объектов, подлежащих реконструкции в связи с изменением их местоположения

Проектом не предусматривается размещения линейных объектов, подлежащих реконструкции в связи с изменением их местоположения.

## 4. Обоснование определения предельных параметров застройки территории в границах зон планируемого размещения объектов капитального строительства, проектируемых в составе линейных объектов

Предельные параметры разрешенного строительства, реконструкции объектов капитального строительства, входящих в состав линейного объекта в границах зон их планируемого размещения, не устанавливаются.

## 5. Ведомость пересечений границ зон планируемого размещения линейного объекта (объектов) с сохраняемыми объектами капитального строительства (здание, строение, сооружение, объект, строительство которого не завершено), существующими и строящимися на момент подготовки проекта планировки территории (Таблица 3)

Наименование	Характеристики	Описание места пересечения	Протяженность пересечения, м	Число проводов надземных коммуникаций
Газопровод	Подземный, ст. 57	восточнее участка по ул. Севастопольская, 81	6	-
Газопровод	Подземный, ст.57	восточнее участка по ул. Севастопольская, 77	1	-
Газопровод	Подземный, ст.57	ул. Севастопольская, 75	1	-
ЛЭП	Надземная, 0,4кВ	ул. Севастопольская, 73	2	1
Водопровод	Подземный, гл. -1,98	ул. Севастопольская, 73	1	-
Связь	Надземный кабель	ул. Севастопольская, 71	1	1
ЛЭП	Надземная, 0,4кВ	ул. Севастопольская, 71	1	1

										Лист
Изм.	Кол.уч	№ докум.	Подпись	Дата	134/17/23/21-23-215					

**6. Ведомость пересечений границ зон планируемого размещения линейного объекта (объектов) с объектами капитального строительства, строительство которых запланировано в соответствии с ранее утвержденной документацией по планировке территории**

Планируемый линейный объект не пересекает объекты, строительство которых запланировано в соответствии с ранее утвержденной документацией по планировке территории.

**7. Ведомость пересечений границ зон планируемого размещения линейного объекта (объектов) с водными объектами (в том числе с водотоками, водоемами, болотами и т.д.)**

Планируемый линейный не пересекает водные объекты.

					134/17/23/21-23-215	Лист
Изм.	Кол.уч	№ докум.	Подпись	Дата		

# ПРОЕКТ МЕЖЕВАНИЯ ТЕРРИТОРИИ

## Раздел 2. Проект межевания территории. Текстовая часть

### Общие сведения

Проект межевания территории выполнен в целях установления границ земельных участков проектируемого линейного объекта.

Проект межевания территории разработан согласно требованиям законодательных актов и рекомендаций следующих нормативных документов:

- Градостроительного кодекса РФ от 29.12.2004 г. № 190-ФЗ;
- Земельного кодекса РФ от 25.10.2001 г. № 136-ФЗ;
- СНиП 11-04-2003 «Инструкция о порядке разработки, согласования, экспертизы и утверждения градостроительной документации»;
- СП 42.13330.2016. Свод правил. Градостроительство. Планировка и застройка городских и сельских поселений. Актуализированная редакция СНиП 2.07.01-89\*;
- Генерального плана городского округа Саранск, утвержденного решением Совета депутатов г.о.Саранск от 23.04.2014 г. № 333 (с изменениями, внесенными решениями Совета депутатов городского округа Саранск от 22 мая 2020 года № 288);
- Местных нормативов градостроительного проектирования, утвержденных решением Совета депутатов г.о. Саранск от 22.03.2019 г. №223;
- Правил землепользования и застройки г.о. Саранск, (от 06.05.2016 г. № 516 с изменениями)

### Анализ существующего положения

Проектируемая территория, предназначенная для размещения электрической сети расположена в районе ул. Севастопольская, г. Саранска.

Категория земель – земли населенных пунктов.

Территория межевания расположена на территории кадастрового квартала 13:23:1103093.

В границах проектируемой территории отсутствуют зоны залегания полезных ископаемых. Объекты культурного наследия на проектируемой территории и в непосредственной близости отсутствуют.

					134/17/23/21-23-215	Лист
Изм.	Кол.уч	№ докум.	Подпись	Дата		

Проектом не предусмотрено определение местоположения границ образуемых и (или) изменяемых лесных участков, т.к. данные участки отсутствуют на рассматриваемой территории.

Таблица 4. Сведения о границах территории, применительно к которой осуществляется подготовка проекта межевания

№ точки	Координаты	
	X	Y
1	393415.26	1294043.23
2	393415.26	1294093.45
3	393251.67	1294093.45
4	393251.67	1294043.23

### **Проектное предложение по использованию территории**

Формирование проектных границ земельных участков производится в пределах красных линий, ограничивающих территорию разработки проекта межевания и отделяющих земли общего пользования от внутриквартальных территорий.

Проектом межевания на проектируемой территории определен вид разрешенного использования (далее ВРИ) земельных участков. Земельные участки, предназначенные для размещения объектов капитального строительства федерального и регионального значения в зоне разработки проекта межевания, отсутствуют.

В проекте межевания территории отображены границы существующих землепользований, определены площади, границы земельных участков и зоны планируемого размещения объектов капитального строительства для размещения электрической сети.

Проектом предусмотрено образование земельных участков:

- :ЗУ1 (площадью 50 м<sup>2</sup>), участок образуется из неразграниченных земель государственной или муниципальной собственности, вид разрешенного использования «Предоставление коммунальных услуг»,

- :ЗУ2 (площадью 185 м<sup>2</sup>), участок образуется из неразграниченных земель государственной или муниципальной собственности, вид разрешенного использования «Предоставление коммунальных услуг».

											Лист
Изм.	Кол.уч	№ докум.	Подпись	Дата							

В проекте межевания территории отсутствуют следующие сведения:

- целевое назначение лесов, виды разрешенного использования лесного участка, количественные и качественные характеристики лесного участка, сведения о нахождении лесного участка в границах особо защитных участков лесов;

- условные номера образуемых участков, кадастровые номера или иные ранее присвоенные государственные учетные номера существующих земельных участков, в отношении которых предполагаются их резервирование или изъятие для государственных или муниципальных нужд, их адреса или описание местоположения, перечень и адреса расположенных на таких земельных участках объектов недвижимого имущества;

- сведения об отнесении образуемого земельного участка к определенной категории земель или сведения о необходимости перевода земельного участка из состава земель одной категории в другую.

Таблица 5. Перечень образуемых земельных участков

Условные номера образуемых участков	Номера характерных точек образуемых земельных участков	Площадь образуемых земельных участков	Способы образования земельных участков	Вид разрешенного использования
:ЗУ1	1-6	50	Образование из неразграниченных земель государственной или муниципальной собственности	Предоставление коммунальных услуг
:ЗУ2	5, 4, 7-22	185	Образование из неразграниченных земель государственной или муниципальной собственности	Предоставление коммунальных услуг

Таблица 6. Перечень координат характерных точек образуемых земельных участков

№ точки	Координаты		№ точки	Координаты	
	X	Y		X	Y
:ЗУ1			:ЗУ2		
1	393402.03	1294057.30	5	393394.28	1294057.96

2	393402.03	1294063.70	4	393394.28	1294062.90
3	393394.28	1294063.70	7	393393.56	1294062.90
4	393394.28	1294062.90	8	393393.56	1294063.95
5	393394.28	1294057.96	9	393386.06	1294063.77
6	393394.28	1294057.30	10	393386.05	1294063.94
			11	393356.71	1294064.10
			12	393306.51	1294066.20
			13	393301.37	1294063.99
			14	393255.60	1294065.45
			15	393255.54	1294063.20
			16	393256.81	1294063.24
			17	393256.84	1294064.14
			18	393301.61	1294062.71
			19	393306.75	1294064.92
			20	393356.71	1294062.83
			21	393392.29	1294062.68
			22	393392.29	1294057.96



## **РАЗДЕЛ 4. МАТЕРИАЛЫ ПО ОБОСНОВАНИЮ ПРОЕКТА МЕЖЕВАНИЯ ТЕРРИТОРИИ**

### **Текстовая часть**

#### **Обоснование определения местоположения границ образуемого земельного участка**

Местоположение земельных участков :ЗУ1 и :ЗУ2 установлено на свободной от застройки территории.

#### **Обоснование способа образования земельного участка**

Земельные участки образуются из неразграниченных земель государственной или муниципальной собственности на свободных территориях, другим способом образование участков невозможно.

#### **Обоснование определения размеров образуемого земельного участка**

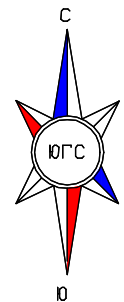
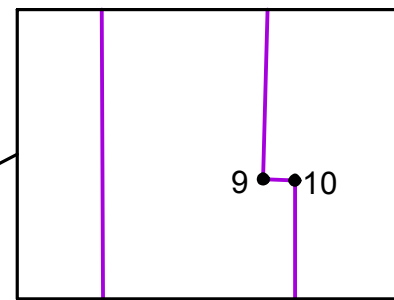
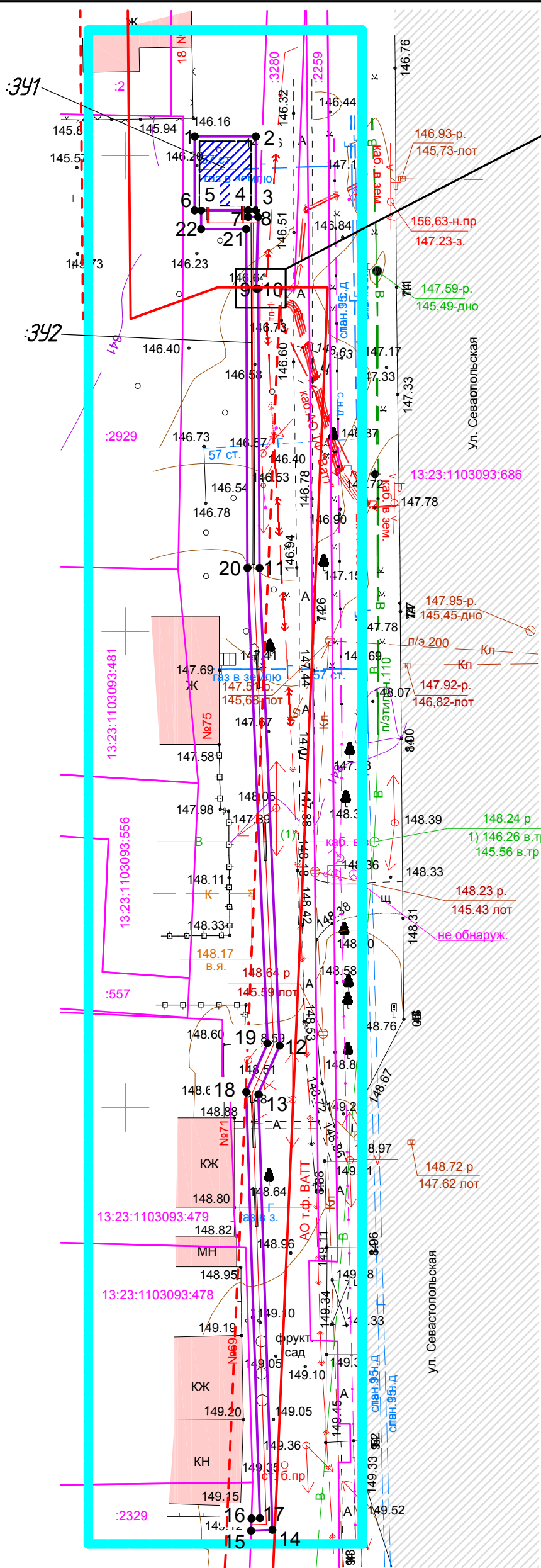
Размеры земельных участков определены с отступом от габаритов проектируемой КТП и кабельной линии.

Согласно ст. 36 п.4 Градостроительного кодекса РФ от 29.12.2004 № 190-ФЗ действие градостроительного регламента не распространяется на земельные участки, предназначенные для размещения линейных объектов и (или) занятые линейными объектами.

#### **Обоснование определения границ публичного сервитута**

Проектом не предусматривается установление публичного сервитута.

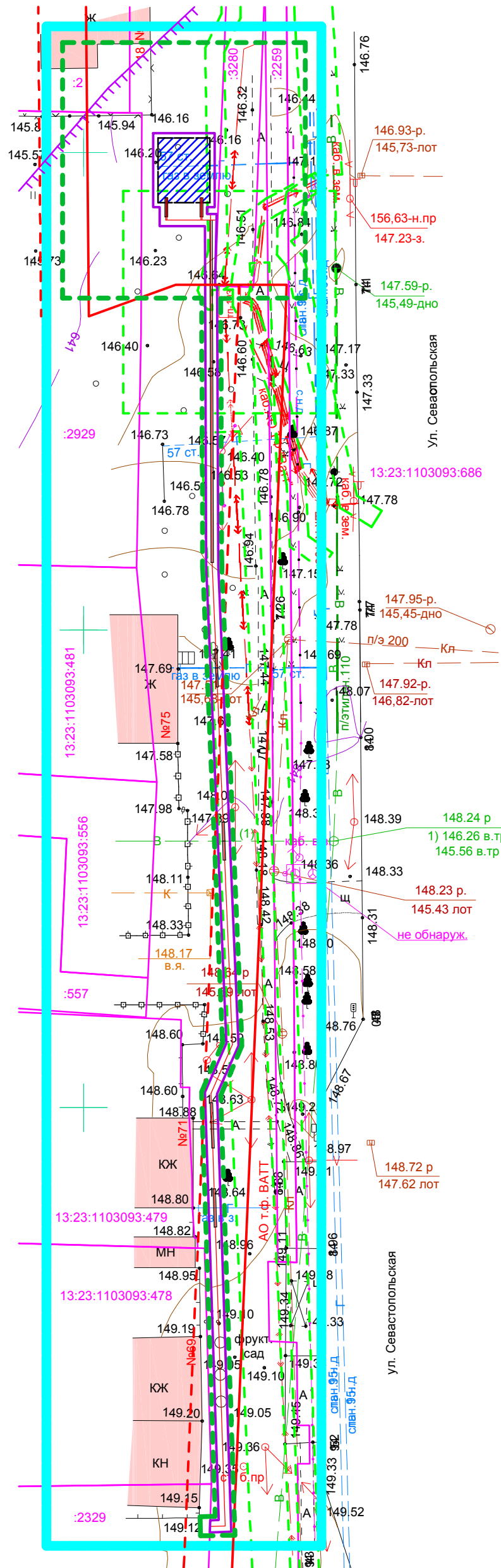
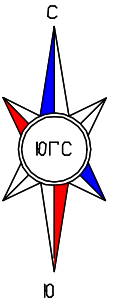
					134/17/23/21-23-215	Лист
Изм.	Кол.уч	№ докум.	Подпись	Дата		



- Условные обозначения*
- Границы разработки проекта планировки территории
  - Существующие объекты кап. строительства
  - Асфальтовое покрытие проездов (существ.)
  - Нежилое здание КТП (проект)
  - Ось проектируемой линии электропитания
  - Красные линии (существ.) (Граница элемента планировочной структуры)
  - Линии отступа от красных линий (существ.)
  - Граница образуемых земельных участков
  - 6 Номера характерных точек границ образуемых земельных участков
  - :391 Обозначение образуемых земельных участков
  - Граница земельных участков, учтенных в ЕГРН

Согласовано				
Взам. инв. №				
Подпись и дата				
Инв. № подл.				

134/17/23/21-23-215							
<i>Документация по планировке территории (проект планировки территории, проект межевания территории), предназначенной для размещения линейного объекта: "Электрическая сеть", расположенного в районе ул. Севастопольская г. Саранска</i>							
<i>Изм.</i>	<i>Кол.уч.</i>	<i>Лист</i>	<i>№ док.</i>	<i>Подпись</i>	<i>Дата</i>		
<i>Директор</i>	Будаев Е.И.	Основная часть проекта межевания территории			<i>стадия</i>	<i>лист</i>	<i>листов</i>
<i>ГИП</i>	Будаев Е.И.				П	ПМ-1	
<i>Исполнил</i>	Будаев Е.И.	Чертеж межевания территории. М 1:500			ООО "Геогарант"		



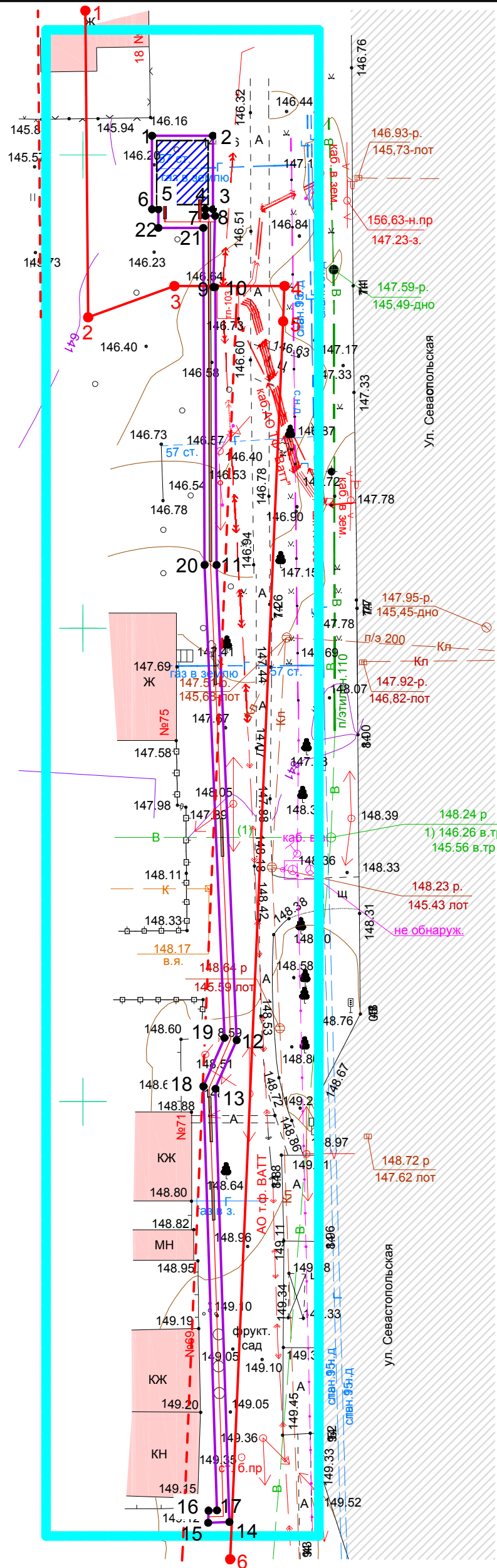
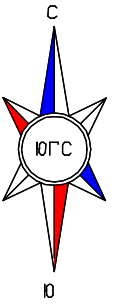
- Условные обозначения**
- Границы разработки проекта планировки территории
  - Существующие объекты кап. строительства
  - Нежилое здание КТП (проект)
  - Ось проектируемой линии электропитания
  - Красные линии (существ.) (Граница элемента планировочной структуры)
  - Линии отступа от красных линий (существ.)
  - Граница зоны планируемого размещения линейного объекта
  - Граница земельных участков, учтенных в ЕГРН
  - Границы зон с особыми условиями использования территории, подлежащие установлению в связи с размещением линейного объекта
  - Границы зон с особыми условиями использования территории, установленные в соответствии с законодательством РФ
  - Граница охранной зоны объекта культурного наследия регионального значения (Стела танкистам-северцам, уроженцам Мардавиш), расположенного на территории школы №36, ул. Севастопольская

**Примечание**

- В границах проектируемой территории отсутствуют границы субъектов РФ, муниципальных образований, населенных пунктов;
- В границах проектируемой территории отсутствуют земельные участки с установленным публичным сервитутом;
- Проектом не предусматривается установление публичных сервитутов;
- В границах проектируемых территорий отсутствуют объекты, подлежащие реконструкции;
- В границах проектируемой территории отсутствуют особо охраняемые природные территории;
- В границах проектируемой территории отсутствуют объекты культурного наследия;
- В границах проектируемой территории отсутствуют территории лесничеств, участков лесничеств, лесных кварталов, лесотаксационных выделов или частей лесотаксационных выделов;
- Вся проектируемая территория попадает в зону приаэродромной территории;
- Вся проектируемая территория попадает в зону санитарной охраны источника водоснабжения

Согласовано	
Взам. инж. И	
Подпись и дата	
Инв. № подл.	

					134/17/23/21-23-215				
					Документация по планировке территории (проект планировки территории, проект межевания территории), предназначенной для размещения линейного объекта: "Электрическая сеть", расположенного в районе ул. Севастопольская г. Саранск				
Изм.	Кол.уч.	Лист	№ док.	Подпись	Дата				
Директор		Будаев Е.И.				Материалы по обоснованию проекта межевания территории	стадия	лист	листов
ГИП		Будаев Е.И.					П	ПМ-2	
Исполнил		Будаев Е.И.				Материалы обоснования проекта межевания территории. М 1:500	ООО "Геогарант"		



- Условные обозначения**
- Границы разработки проекта планировки территории
  - Существующие объекты кап. строительства
  - Асфальтовое покрытие проездов (существ.)
  - Нежилое здание КТП (проект)
  - Ось проектируемой линии электропитания
  - Красные линии (существ.) (Граница элемента планировочной структуры)
  - Линии отступа от красных линий (существ.)
  - 1 Поворотные точки существующих красных линий
  - 6 Граница зоны планируемого размещения линейного объекта
  - 6 Номера характерных точек границ зоны планируемого размещения линейного объекта

Перечень координат существующих красных линий

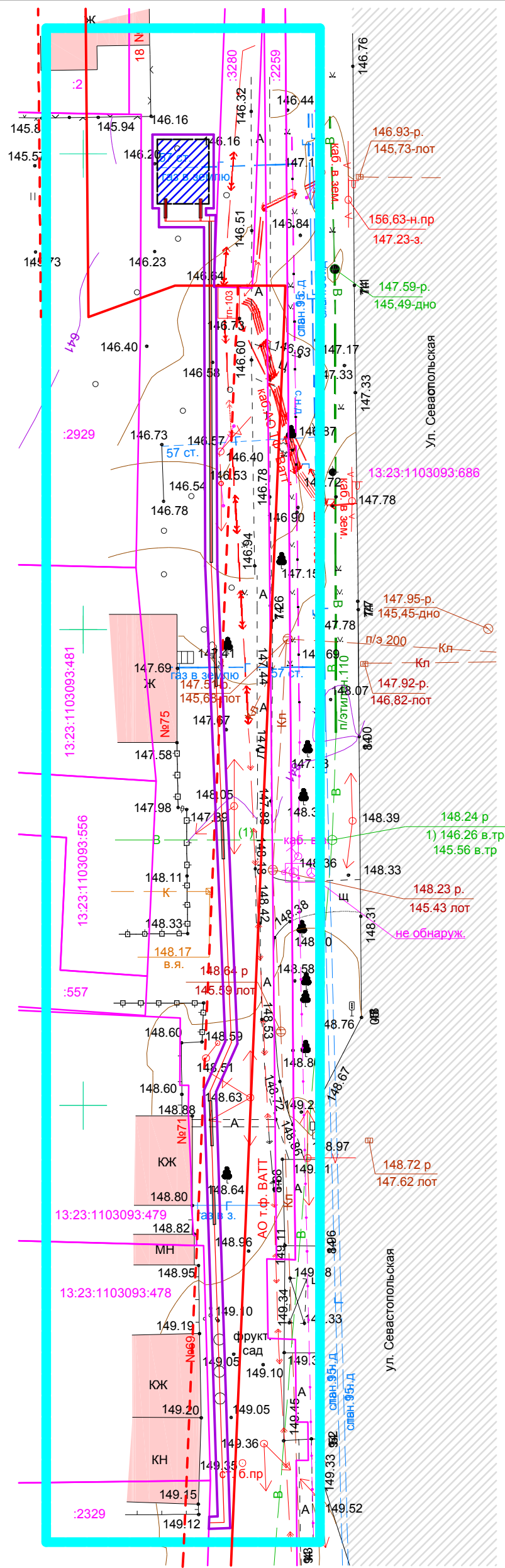
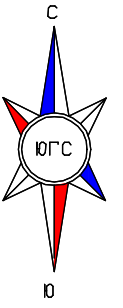
№	X	Y
1	393415.26	1294050.25
2	393382.43	1294071.14
3	393386.17	1294071.27
4	393386.17	1294059.65
5	393382.85	1294050.54
6	393251.69	1294065.53

**Примечание:**  
 - Проектом не предусматривается установление новых или изменение существующих красных линий  
 - Проектом не предусмотрена реконструкция существующих объектов капитального строительства, соответственно на чертеже не отражена информация о границах зон планируемого размещения линейных объектов, подлежащих реконструкции

Согласовано	
Взам. инв. №	
Подпись и дата	
Инв. № подл.	

					134/17/23/21-23-215				
					Документация по планировке территории (проект планировки территории, проект межевания территории), предназначенной для размещения линейного объекта: "Электрическая сеть", расположенного в районе ул. Севастопольская г. Саранск				
Изм.	Колуч.	Лист	№ док.	Подпись	Дата	Основная часть проекта планировки территории	стадия	лист	листов
	Директор	Будаев Е.И.					П	ПП-1	
	ГИП	Будаев Е.И.							
	Исполнил	Будаев Е.И.				Чертеж красных линий. Чертеж границ зон планируемого размещения линейных объектов М 1:500	ООО "Геогарант"		





- Условные обозначения**
- Границы разработки проекта планировки территории
  - Существующие объекты кап. строительства
  - Асфальтовое покрытие проездов (сущест.)
  - Нежилое здание КТП (проект)
  - Ось проектируемой линии электропитания
  - Красные линии (сущест.) (Граница элемента планировочной структуры)
  - Линии отступа от красных линий (сущест.)
  - Граница зоны планируемого размещения линейного объекта
  - Границы земельных участков, учтенных в ЕГРН

**Примечание:**

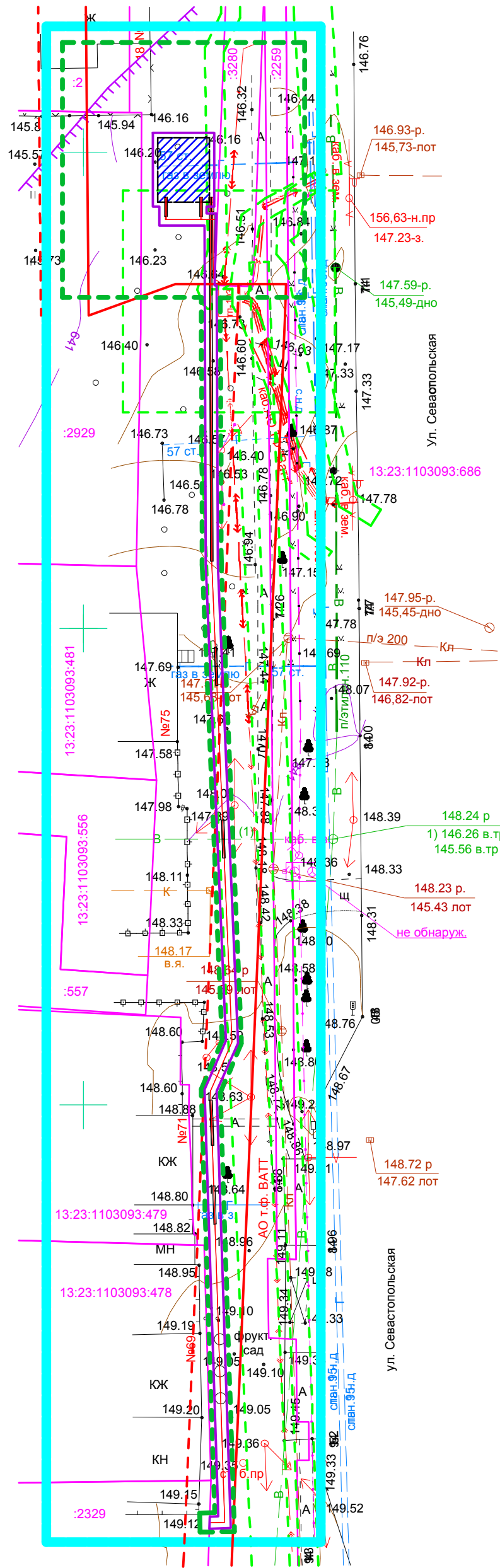
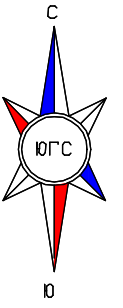
- Проектом не предусматривается установление новых или изменение существующих красных линий
- Проектом не предусмотрена реконструкция существующих объектов капитального строительства
- Проектируемая территория относится к категории "Земли населенных пунктов"

**Характеристика земельных участков, зарегистрированных в ЕГРН**

1. 13:23:1103093:2329 г. Саранск, ул. Севастопольская  
ВРИ - размещение жилых домов квартирного типа от 5 этажей и выше  
Площадь - 1154 кв.м.  
Правообладатель - ООО "Управление строительства" (собственность)
2. 13:23:1103093:2 г. Саранск, ул. Севастопольская, д.81  
ВРИ - многоэтажная жилая застройка (высотная застройка)  
Площадь - 1458 кв.м.  
Правообладатель - ООО СЗ "Саранскстройинвест" (собственность)
3. 13:23:1103093:3280 г. Саранск  
ВРИ - улично-дорожная сеть  
Площадь - 596 кв.м.  
Сведения о правообладателе отсутствуют
4. 13:23:1103093:2258 г. Саранск, ул. Севастопольская  
ВРИ - для размещения объекта энергетики  
Площадь - 701 кв.м.  
Сведения о правообладателе отсутствуют
5. 13:23:1103093:686 г. Саранск, ул. Севастопольская  
ВРИ - для размещения улиц и дорог  
Площадь - 24005 кв.м.  
Правообладатель - г.о. Саранск (собственность)
6. 13:23:1103093:2929 г. Саранск, ул. Севастопольская  
ВРИ - многоэтажная жилая застройка (высотная застройка)  
Площадь - 3074 кв.м.  
Правообладатель - ООО СЗ "Саранскстройинвест" (собственность)

Согласовано	
Взам. инв. №	
Подпись и дата	
Инв. № подл.	

134/17/23/21-23-215					
Документация по планировке территории (проект планировки территории, проект межевания территории), предназначенной для размещения линейного объекта: "Электрическая сеть", расположенного в районе ул. Севастопольская г. Саранска					
<b>Изм.</b>	<b>Кол.ч.</b>	<b>Лист</b>	<b>№ док.</b>	<b>Подпись</b>	<b>Дата</b>
Директор				Будаев Е.И.	
ГИП				Будаев Е.И.	
Исполнил				Будаев Е.И.	
				<b>Материалы по обоснования проекта планировки территории</b>	
				стадия	лист
				П	ПП-3
				<b>ООО "Геогарант"</b>	
				Схема использования территории в период подготовки проекта планировки территории. М 1:500	



- Условные обозначения**
- Границы разработки проекта планировки территории
  - Нежилое здание КТП (проект)
  - Ось проектируемой линии электропитания
  - Красные линии (существ.) (Граница элемента планировочной структуры)
  - Линии отступа от красных линий (существ.)
  - Граница зоны планируемого размещения линейного объекта
  - Границы земельных участков, учтенных в ЕГРН
  - Границы зон с особыми условиями использования территории, подлежащие установлению в связи с размещением линейного объекта
  - Границы зон с особыми условиями использования территории, установленные в соответствии с законодательством РФ
  - Граница охранной зоны объекта культурного наследия регионального значения (Стела танкистам-северцам, уроженцам Мардавиш), расположенного на территории школы №36, ул. Севастопольская

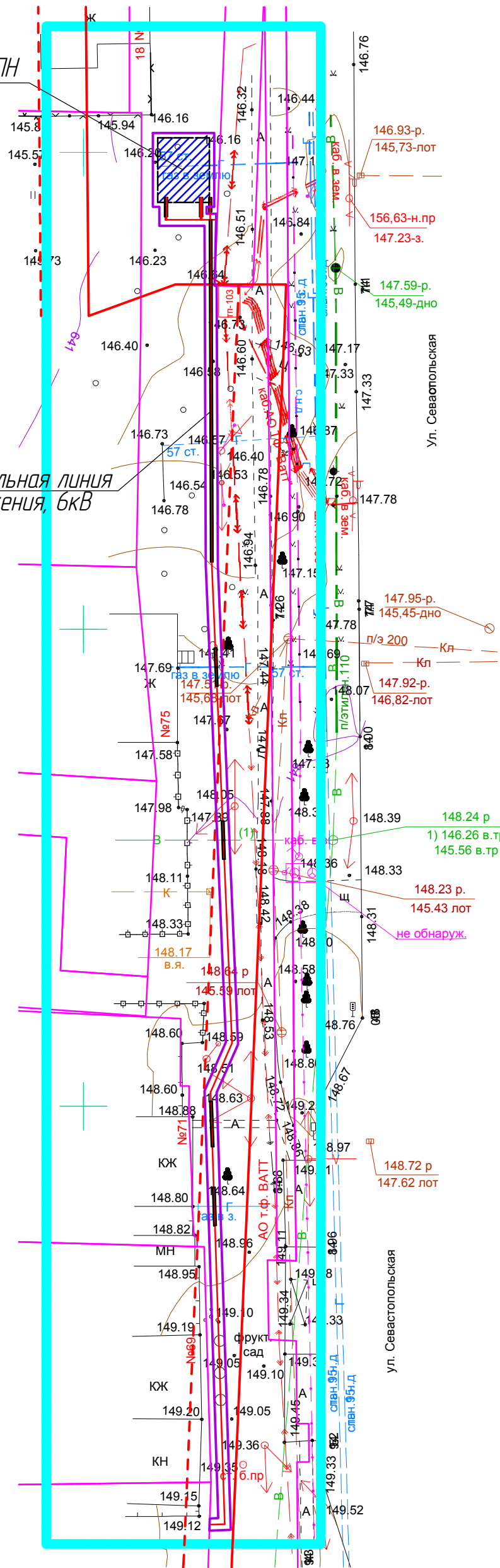
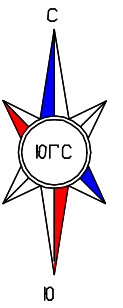
- Примечание:**
- Проектом не предусматривается установление новых или изменение существующих красных линий
  - Проектом не предусмотрена реконструкция существующих объектов капитального строительства
  - Проектируемая территория относится к категории "Земли населенных пунктов"
  - Вся проектируемая территория попадает в зону приаэродромной территории
  - Вся проектируемая территория попадает в зону санитарной охраны источника водоснабжения

Согласовано	Взам. инв. №	Подпись и дата	Инв. № подл.

					134/17/23/21-23-215				
					Документация по планировке территории (проект планировки территории, проект межевания территории), предназначенной для размещения линейного объекта: "Электрическая сеть", расположенного в районе ул. Севастопольская г. Саранска				
<i>Изм.</i>	<i>Кол.уч.</i>	<i>Лист</i>	<i>№ док.</i>	<i>Подпись</i>	<i>Дата</i>	<b>Материалы по обоснования проекта планировки территории</b>	стадия	лист	листов
Директор		Будаев Е.И.					П	ПП-4	
ГИП		Будаев Е.И.							
Исполнил		Будаев Е.И.				Схема границ зон с особыми условиями использования территории, особо охраняемых природных территорий, лесничеств. М 1:500	<b>ООО "Геогарант"</b>		

Проектируемая 2КТПН

Проектируемая кабельная линия  
подземного проложения, бкВ



- Условные обозначения
- Границы разработки проекта планировки территории
  - Нежилое здание КТП (проект.)
  - Ось проектируемой линии электроснабжения
  - Красные линии (существ.) (Граница элемента планировочной структуры)
  - Линии отступа от красных линий (существ.)
  - Граница зоны планируемого размещения линейного объекта

Согласовано				
Взам. инв. №				
Подпись и дата				
Инв. № подл.				

134/17/23/21-23-215					
Документация по планировке территории (проект планировки территории, проект межевания территории), предназначенной для размещения линейного объекта: 'Электрическая сеть', расположенного в районе ул. Севастопольская г. Саранска					
Изм.	Кол.ч	Лист	№ док.	Подпись	Дата
Директор		Будаев Е.И.			
ГИП		Будаев Е.И.			
Исполнил		Будаев Е.И.			
Материалы по обоснованию проекта планировки территории			стадия	лист	листов
			П	ПП-5	
Схема конструктивных и планировочных решений. М 1:500			ООО 'Геозарант'		